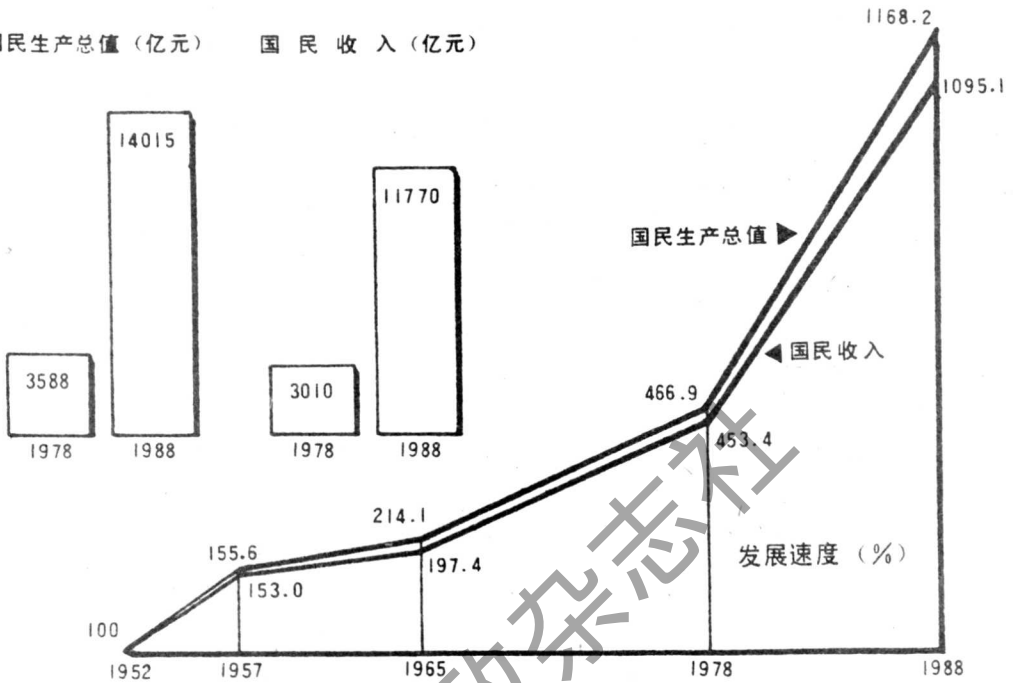


新中国财政经济成果 (统计图表)

国民生产总值、国民收入及其发展速度

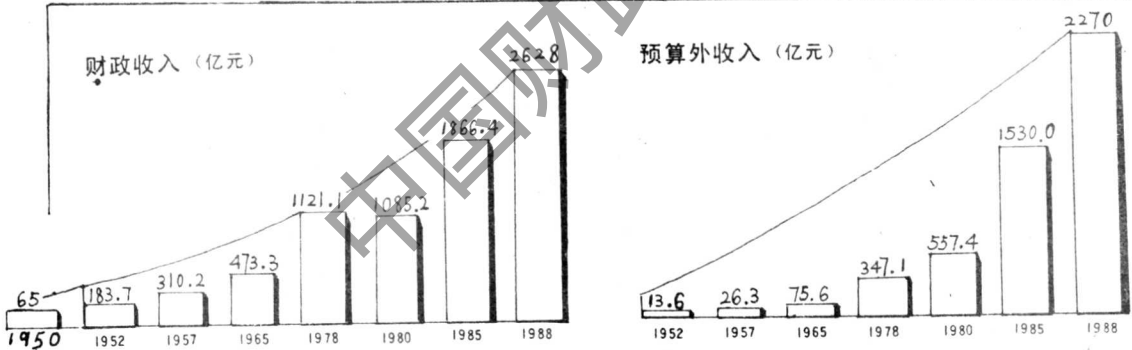
国民生产总值 (亿元)

国民收入 (亿元)



财政收入 (亿元)

预算外收入 (亿元)



全民所有制单位固定资产投资总额 (亿元)

1950—1988年固定资产投资总额 21538 亿元

其中：基本建设投资额 14880 亿元

建成投产大中型项目 4393 个

